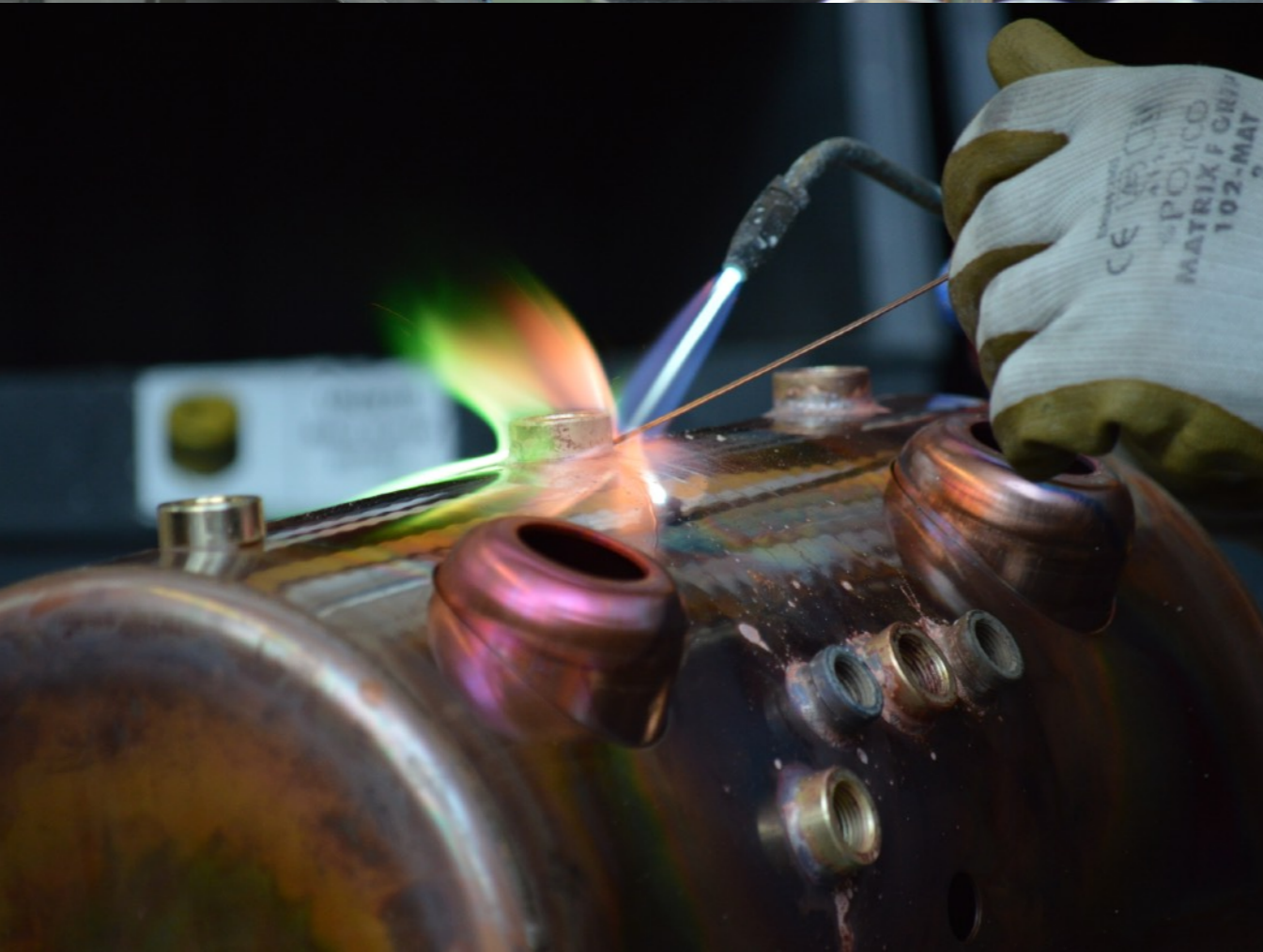
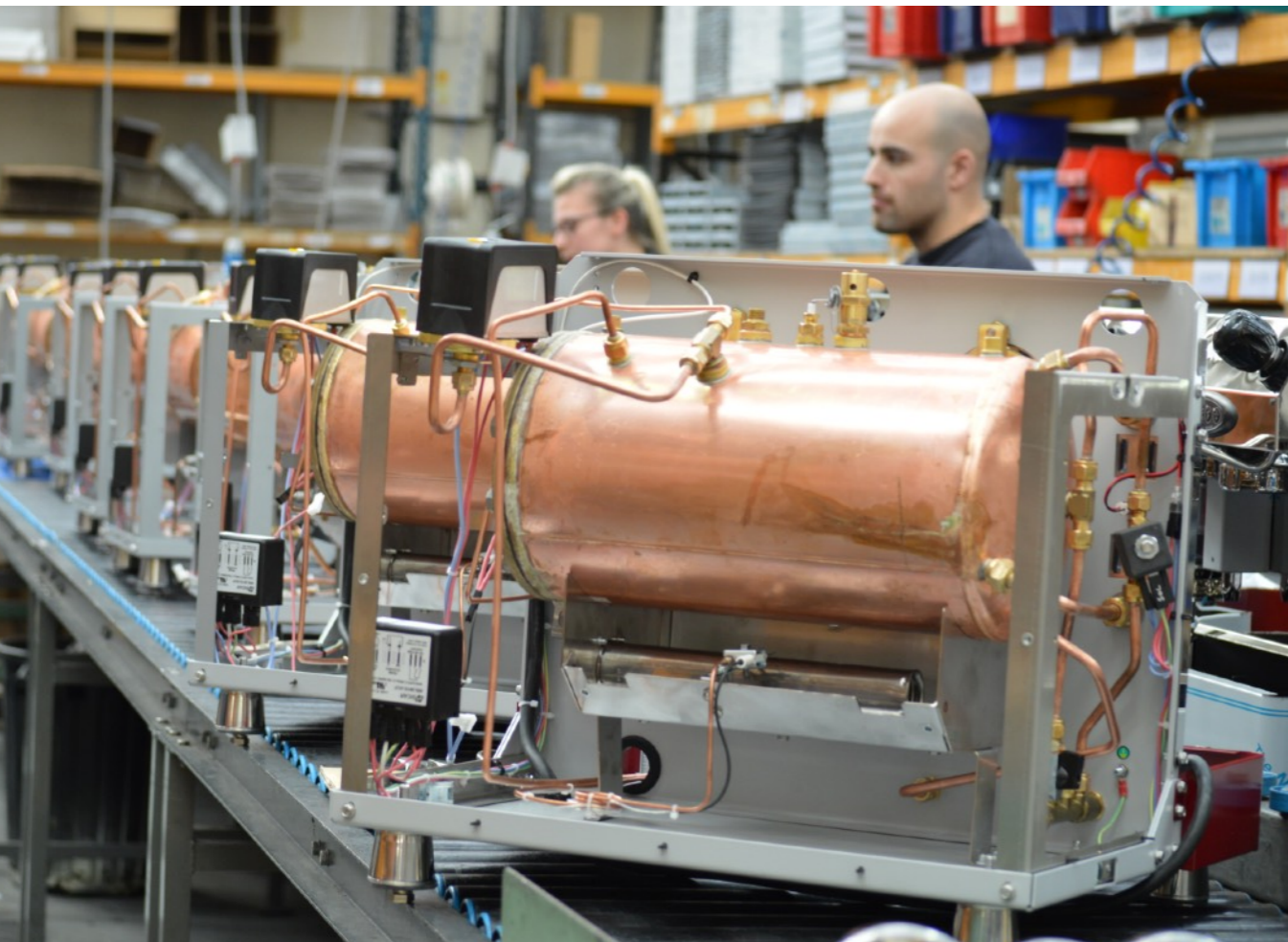




Maquinas Dual Fuel



FRACINO 1963



HISTORIA

Fracino, una empresa familiar de tercera generación y el único fabricante de cafeteras espresso del Reino Unido, abarca más de cinco décadas. Su historia comienza cuando el año 1962, Frank Maxwell, diseñador de máquinas y herramientas catalogado como “El padrino del espresso”, desarmó una máquina de café de segunda mano comparada en unas vacaciones familiares en Italia. Ya para el año de 1963 Frank iniciaba su propio negocio en un cobertizo sobre su jardín y comenzó a importar; la compañía empezó a ser comercializadora bajo la marca Fracino en 1990 con base en el barrio industrial de Wyrley Trading Estate en Birmingham. A partir del año 2000 Fracino comenzó a ser reconocida como una de las empresas urbanas de mayor crecimiento en el Reino Unido.



CONTEMPO SEMI

Los modelos Contempo, son pensados para lo que necesitan ajustarse a un espacio, pero con una productividad sin igual.

De las características de los modelos Contempo, destaca la capacidad de sus calderas de 7, 14 y 20 litros para sus modelos de 1, 2 y 3 grupos, lo que asegura una producción sin parar y jamás quedarás sin poder hacer un café.

La semi automática, esta pensado para que controles tú el tiempo de extracción con su botón on/off en cada grupo.

Es la alternativa ideal para comenzar con un presupuesto más ajustado.

Gracias a los materiales, la tecnología constructiva y los detalles a mano, harán que los equipos Fracino estén por años en tu negocio y su relación precio/calidad, sin duda será una ventaja.



CONTEMPO AUTO

Este modelo es símbolo de productividad, su panel de control y su sistema volumétrico, la hacen el equipo más rápido de los modelos Dual Fuel.

Al igual que el equipo Contempo semi, con los tamaños de su calderas, a este equipo se le suma su control automático programable, generando un rendimiento hasta 20% mayor a los demás modelos.

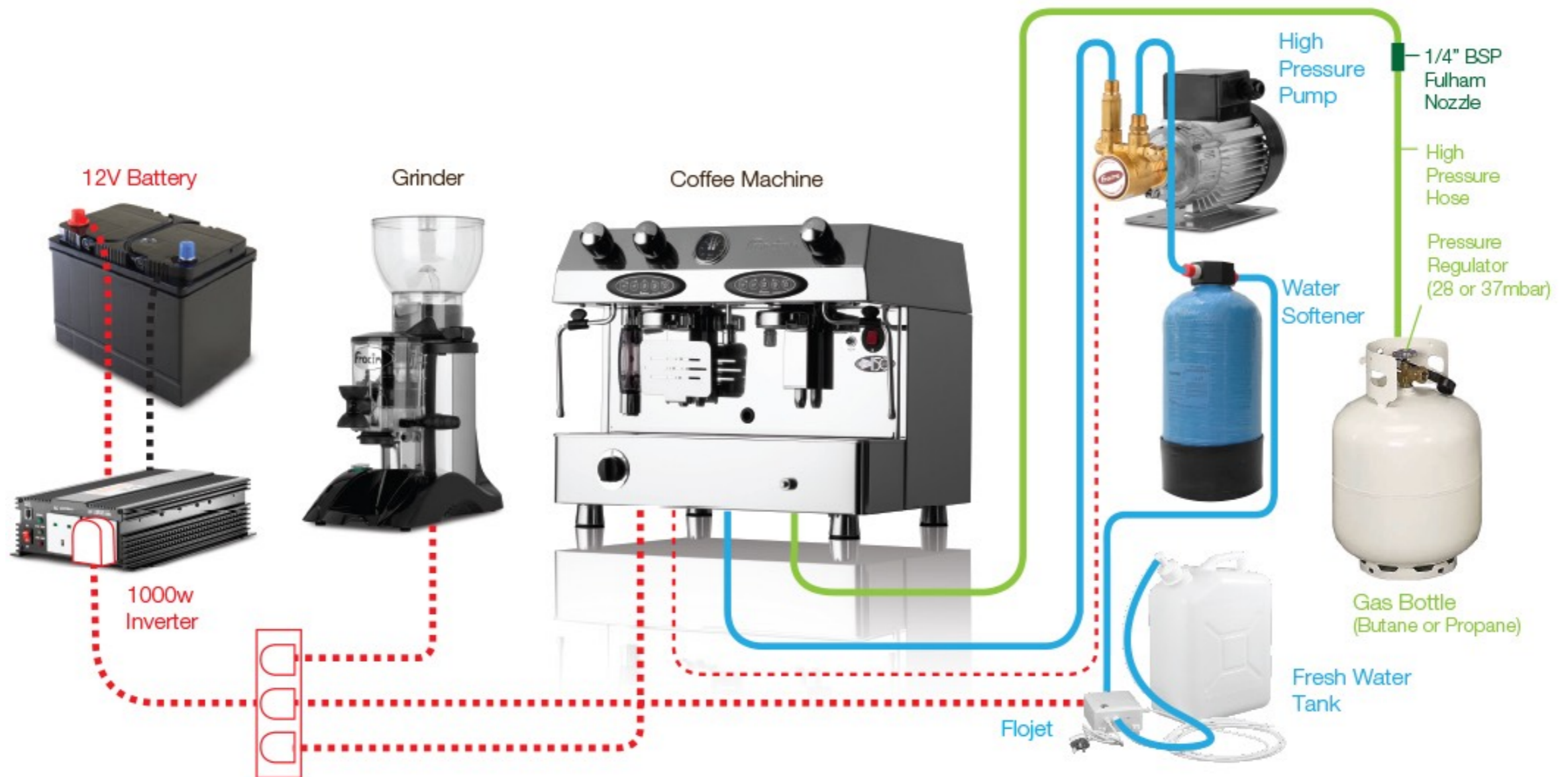


Este modelo, tiene el mismo valor que un equipo Retro estándar, pero es 20% más rápido, y si deseas privilegiar la productividad, será el equipo que considerarás en tu negocio.

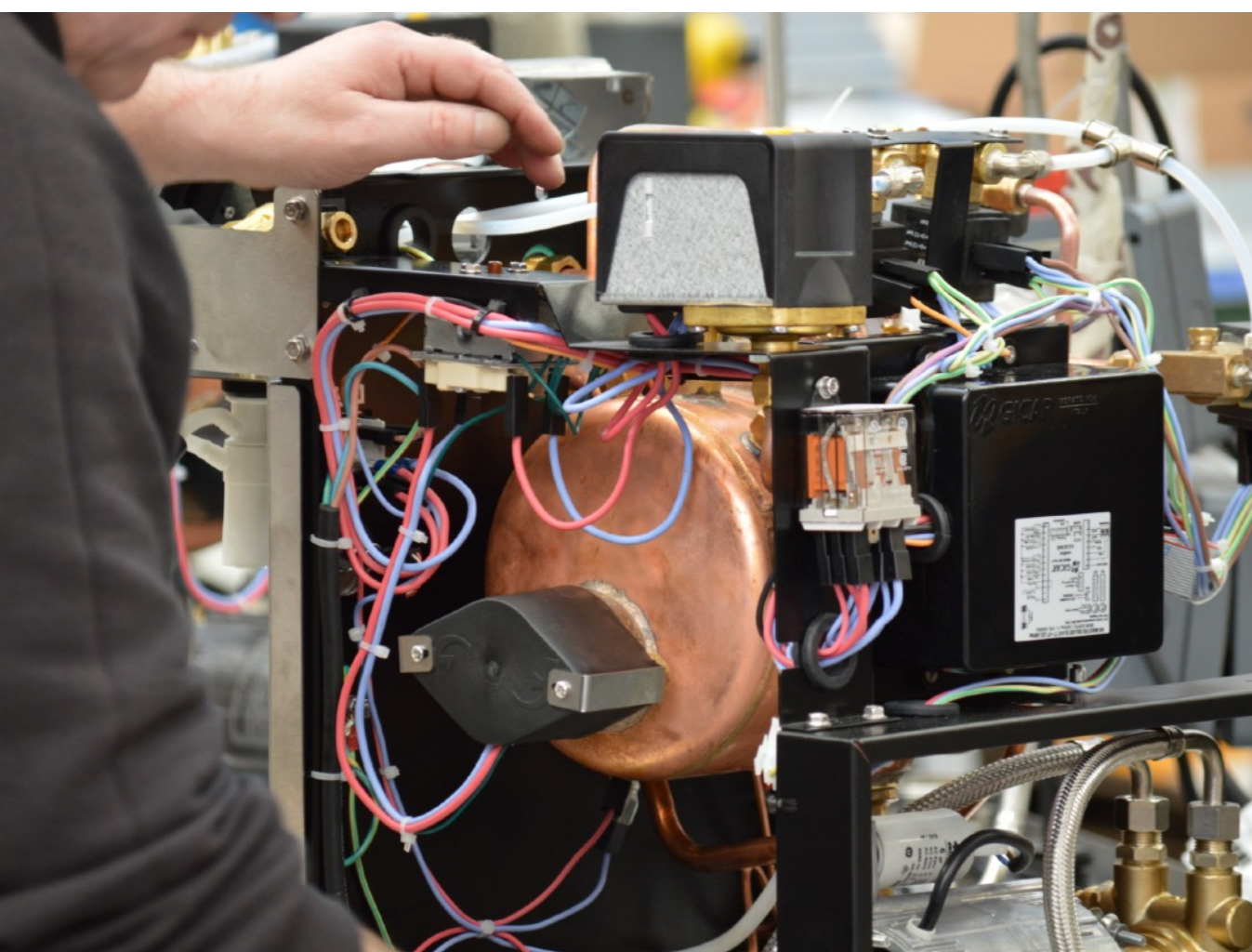
Tanto para lugares fijos o negocios móviles, la línea Contempo de Fracino, es considerada una de las máquinas más potentes de la industria.

Estos modelos, tienen dos sistemas en uno, si tienes una fuente de poder, simplemente conéctala a la electricidad, pero si no, requerirás una batería, un balón de GAS y un inversor para funcionar en cualquier lado.

DIAGRAMA CONTEMPO



Key: - - - Power Supply — Water Supply — Gas Supply





RETRO STD

Uno de los modelos mas premiados de Fracino, por su diseño inspirado en los bares ingleses.

Este modelo, destaca por su elegancia y atractivo sistema de extracción, ya que, aplica la presión exacta que requiere cada espresso.

Es un equipo mayormente mecánico, y su leva, sube lentamente mientras realiza su función, lo que te permite ver si estás realizando un correcto café.

Tiene las mismas capacidades de agua que la línea Contempo, de 7, 14 y 20 litros para sus modelos de 1, 3 y 3 grupos.

No quedarás nunca mal con esta maquina, funcionará sin parara, y su potencia para vaporizar, es imparable y extremadamente rápida.

Es de los equipos más vendidos, ya que, es el menos dependiente de la electricidad en Fracino.



RETRO DELUXE

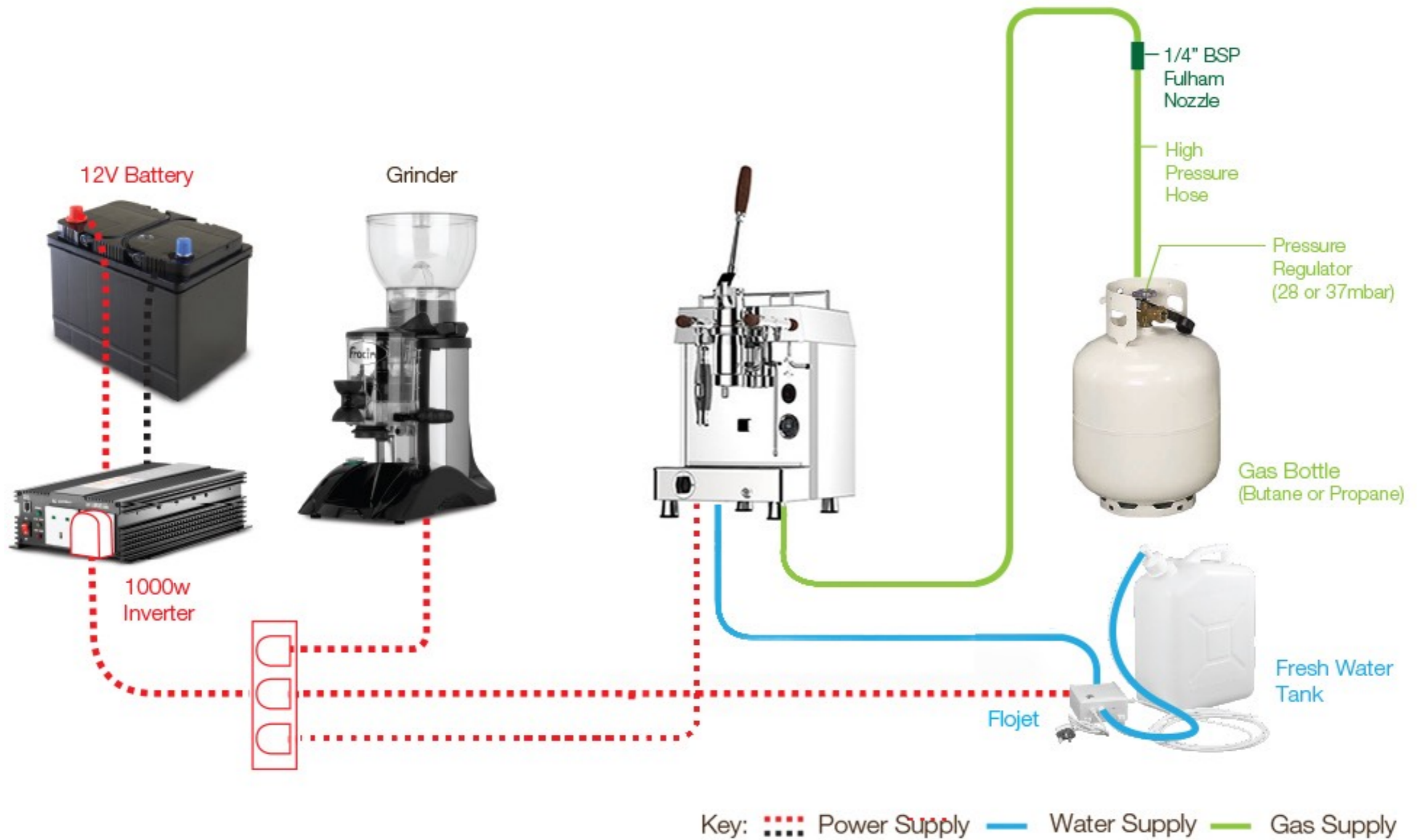
Sin duda un ícono de la marca Fracino. Sus terminaciones en madera, llaman la atención en donde estés.

Al igual que el equipo Retro Std (estándar), tiene las mismas características y ventajas mencionadas, pero en este equipo se suman sus manillas de función flexible, tanto para el agua caliente como para el vaporizador, las que se activan en cualquier dirección, y hace aun más rápido a este modelo, al momento de preparar vaporizar.

Los equipos móviles de Fracino, cuentan con sistema de anclaje para que puedas fijarlos firmemente y no correr riesgos al momento de trasladar tu negocio.

El 90% de construcción de cada maquina Fracino, se realiza en la fábrica, lo que te garantiza en un 100% que tendrás siempre repuestos y a nivel mundial, donde estés te lo enviaremos.

DIAGRAMA RETRO







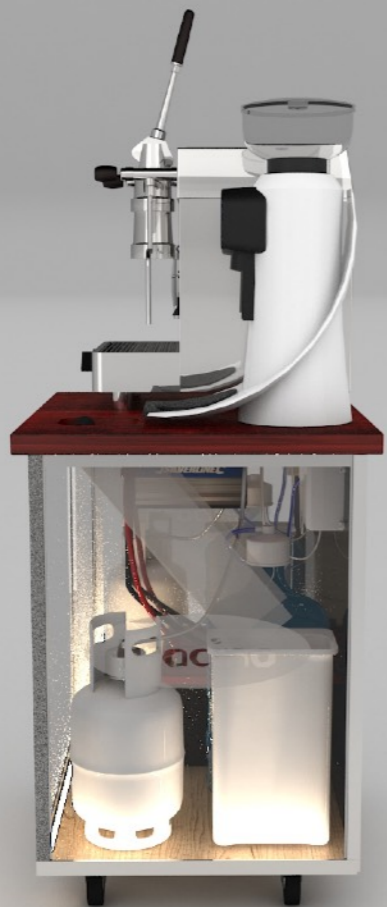
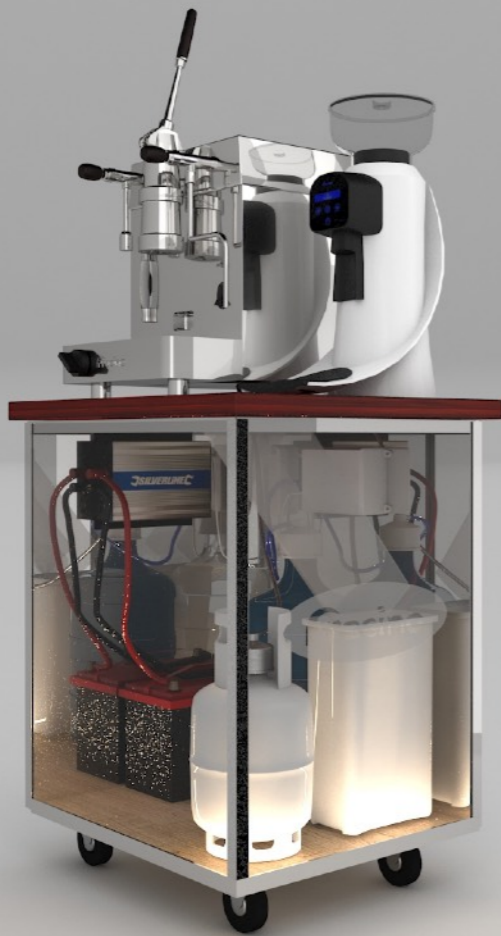
Accesorios

Para hacer funcionar los equipos móviles, necesitarás de una batería, un inversor y un flowjet.

La **batería** se recomienda de ciclo profundo, por sus características de descarga estable, lo que ayuda al funcionamiento de los artefactos electrónicos conectados. Desde 100Am podrás trabajar sin problemas 8 hrs continuas con un inversor de 1000W.

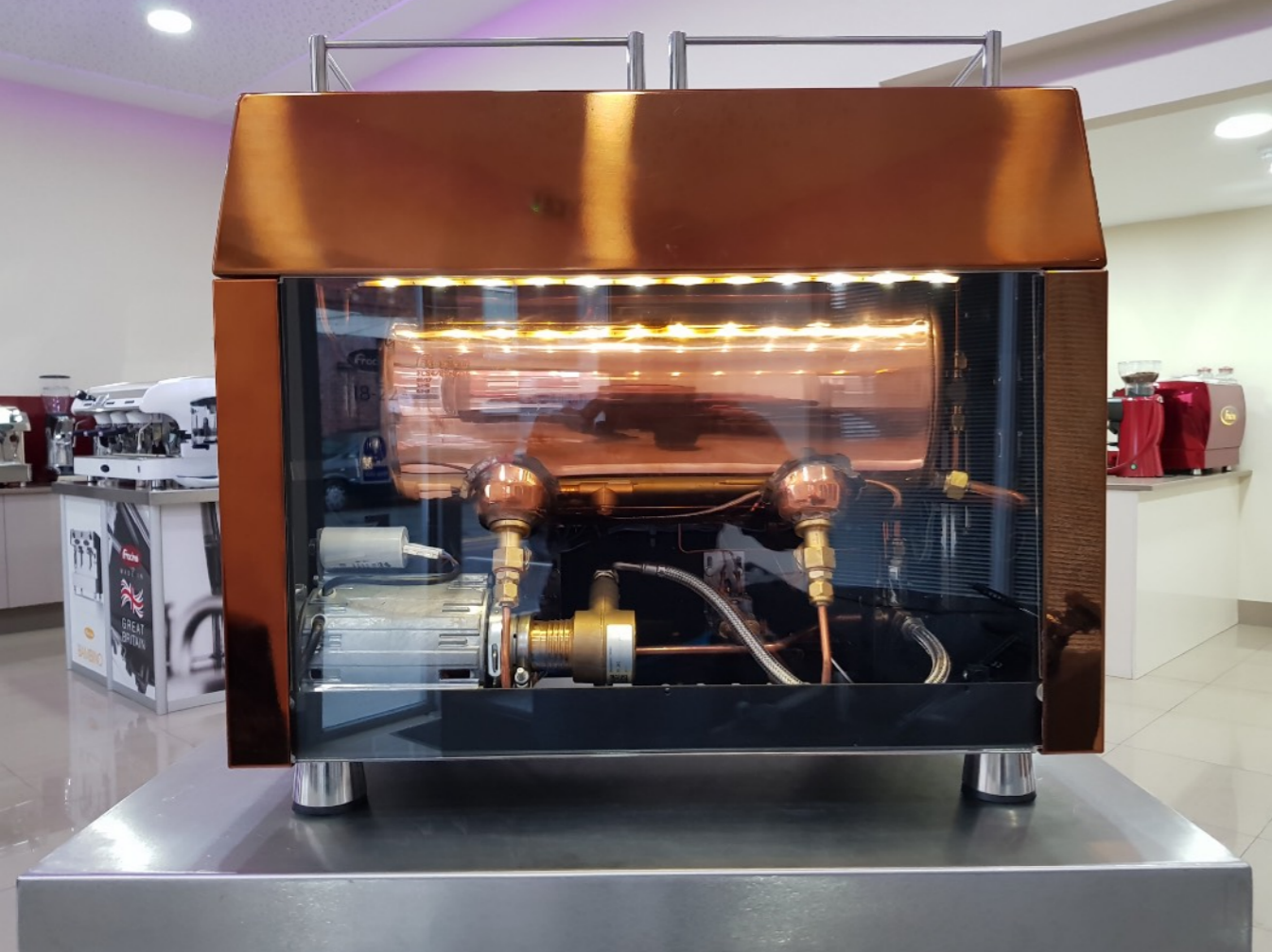
El **inversor**, es una pieza clave, ya que, transforma la corriente continua de la batería en corriente alterna, pues debes considerar que conectarás uno o dos molinos que alíenos son de 250W c/u, el flowjet o la bomba de la máquina, y cualquier otro accesorio que requiera ser enchufado para su funcionamiento. Por lo cual recomendamos que consideres 1000W en tu negocio móvil.

El **Flowjet**, es la pieza que extraerá el agua del bidón y la conectará a tu máquina, dado que los modelos Retros son mecánicos, si o si necesitarás este elemento, sin embargo, los equipos Contempo, con su bomba rotativa podrías suprimir la necesidad de esta pieza.



Maquinas Dual Fuel

Modelo	Lts	Consumo	Peso	Amp	Alto	Ancho	fondo	Valor Neto	IVA	Precio
Retro 1 group lever Dual Fuel	7	2,7 KW	35	13	830	375	500	\$3.767.545	\$715.834	\$4.483.378
Retro 2 group lever Dual Fuel	14	2,85 KW	55	13	830	580	500	\$5.241.802	\$995.942	\$6.237.744
Retro 3 group lever Dual Fuel	20	4 KW	75	20	830	785	500	\$6.388.446	\$1.213.805	\$7.602.250
Retro Deluxe 1 group lever Dual Fuel	7	2,7 KW	35	13	830	375	500	\$4.078.777	\$774.968	\$4.853.744
Retro Deluxe 2 group lever Dual Fuel	14	2,85 KW	55	13	830	580	500	\$5.651.317	\$1.073.750	\$6.725.068
Retro Deluxe 3 group lever Dual Fuel	20	4 KW	75	20	830	785	500	\$6.879.865	\$1.307.174	\$8.187.039
Contempo 1 group semi automatic Dual Fuel	7	2,7 KW	35	13	480	375	500	\$3.292.507	\$625.576	\$3.918.083
Contempo 1 group electronic Dual Fuel	7	2,7 KW	35	13	480	375	500	\$3.767.545	\$715.834	\$4.483.378
Contempo 2 group semi automatic Dual Fuel	14	2,85 KW	55	13	480	580	500	\$4.504.673	\$855.888	\$5.360.561
Contempo 2 group electronic Dual Fuel	14	2,85 KW	55	13	480	580	500	\$5.241.802	\$995.942	\$6.237.744
Contempo 3 group semi automatic Dual Fuel	20	4 KW	75	20	480	785	500	\$5.602.175	\$1.064.413	\$6.666.589
Contempo 3 group electronic Dual Fuel	20	4 KW	75	20	480	785	500	\$6.388.446	\$1.213.805	\$7.602.250
Flojet Pump	NA						500	\$298.000	\$56.620	\$354.620
Gel Battery - Deep Cycle 100Ah	NA						500	\$399.000	\$75.810	\$474.810
Inverter (12v to 240V) 1kw (1000W)	NA						500	\$349.000	\$66.310	\$415.310



COMPROMISO

Fracino emplea los mejores materiales, sin aleaciones que al largo plazo tendrás que remplazar, y combina con la mejor tecnología de constructividad, en conjunto con los detalles hecho a mano, para entregar un producto de extremada calidad, que durara por años en tu negocio.

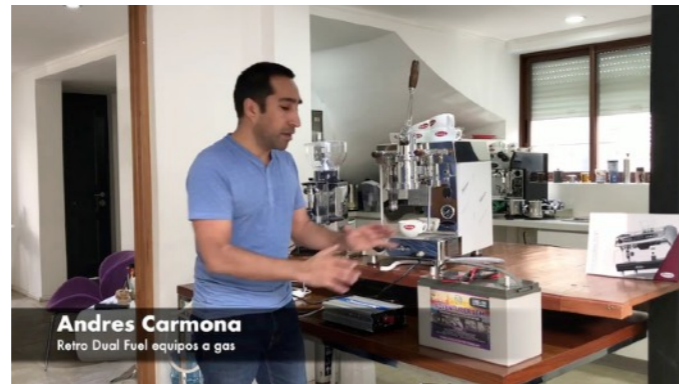
FRACINO CHILE

Fracino Chile inicia cuando en el año 2014 investigando sobre las mejores máquinas de café, decidimos visitar su fábrica en Inglaterra; esta empresa quienes cuentan con más de 50 años de experiencia y es premiada a nivel mundial nos sedujo con la innovación y calidad de sus productos, destacando que el 99% de las piezas de las máquinas son fabricadas en su sede para garantizar al cliente un producto de calidad y de esta forma puedan contar con un servicio con garantía y mantenimiento.



YouTube Fracinochile

**Instalación
Retro**



**Instalacion
Contempo**



**Elementos
en un carro**



**Como
instalar**



**Tu cafeteria
móvil**



Demostració



Nuestras Redes



<https://www.instagram.com/fracinochile/>



<https://www.facebook.com/fracinochile>



<https://www.youtube.com/c/>

Contáctanos

Teléfono: +56-9-32671041

Email: info@fracino.cl

Showroom: El Coihue 3782, Vitacura

**Las visitas requieren previa coordinación,
por favor llamar al número indicado.**